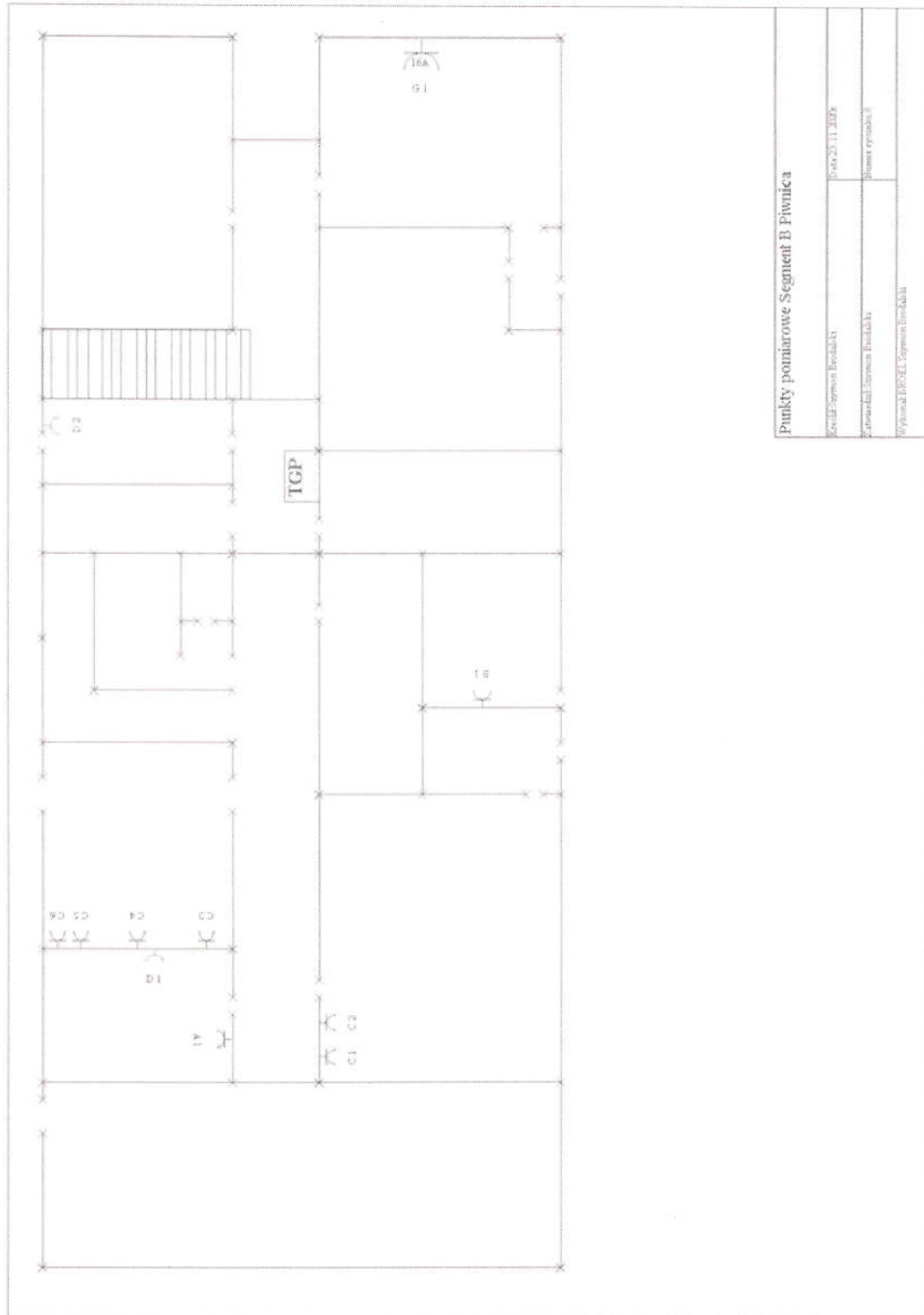


Wykonawca pomiarów: FIRMA EL-BLA; JUDASZE 24 28-330 WODZISŁAW

Pomiarowcy: Szymon Brodalski; Szymon Brodalski; Rafał Błacha

Miejsce przeprowadzenia pomiarów: Komenda Powiatowa Policji w Kamiennej Górze; ul. Lubawska 6; 58-400 Kamienna Góra

**Załączniki**

Punkty pomiarowe Segment B Piwnica

Kontrola: Szymon Brodalski

Data: 23.11.2020

Kontrola: Szymon Brodalski

Data: 23.11.2020

Wykonawca: EL-BLA Szymon Brodalski

mgr inż. Rafał Błacha

Uprawniony do wykonywania prac  
kontrolno-pomiarowych urządzeń,  
instalacji elektroenergetycznych.  
Zaświadczenie kwalifikacyjne  
na stanowisku dozoru i eksploatacji  
Nr 177/D/0166/20 z dnia 17.11.2016/20

SoneIPES v1.0.0.7  
EL-BLA@wp.pl

UPRAWNIONY DO WYKONYWANIA  
Prac Kontrolno-Pomiarowych  
Szymon Brodalski  
Nr 177/E/0970/17  
Nr 177/E/0970/17

KG/1/2020

31/42

Wykonawca pomiarów: FIRMA EL-BLA; JUDASZE 24 28-330 WODZISŁAW

Pomiarowcy: Szymon Brodalski; Szymon Brodalski; Rafał Blacha

Miejsce przeprowadzenia pomiarów: Komenda Powiatowa Policji w Kamiennej Górze; ul. Lubawska 6; 58-400 Kamienna Góra

**Załączniki****Laboratorium Przyrządów Pomiarowych****ŚWIADECTWO WZROCOWANIA**

**Zgłaszający:** Firma usługowo-montażowa A&K Anita Jagiełło-Blachul ul. Malinowa 15 84-300 Łęka

**Producent przyrządu:** Sonel

**Model:** MRU-200

**Nr fabryczny:** 701024

**Zastosowanie urządzenia:** Miernik pomiaru rezystancji uziemień

**Metoda wzorcowania:** Porównanie wartości mierzonej miernikiem sprawdzonym z wielkością wzorcową na podstawie instrukcji IZ 001/03ASL i przepisanych

**Odniesienie do wzorca państwowego:** Wyniki wzorcowania zostały odniesione do państwowych wzorców jednostek miar poprzez zastosowanie:  
 multimetru Fluke 8864A nr fabr. 1230002  
 kalibratora napięć i prądów C-101FB firmy Calmet nr fabr. 20036  
 opornika wzorcowego EN-1 0,01 Ohm firmy ZELAP nr fabr. 4/2010  
 opornika dekadowego OD-1-B9b firmy ZELAP nr fabr. 5/2010  
 opornika dekadowego OD-1-E2 firmy ZELAP nr fabr. 10/2010

**Temperatura otoczenia:** (24±2) °C

**Wilgotność powietrza:** (30-60) %

**Stwierdzenie zgodności:** Na podstawie przeprowadzonych badań oraz ich wyników stwierdzono, że przyrząd spełnia deklarowane parametry użytkowe i funkcjonalne

**Sprawdzone funkcje:** częstotliwości; rezystancji uziemienia czteroprzewodowej; rezystancji uziemienia trójprzewodowej; rezystancji metodą dwuprzewodową; rezystywności granit; napięcia zakłócającego; rezystancji uziemienia metodą uderową

**Niepewność pomiaru:** Maksymalna niepewność odwzorowania wartości poprawionej wynosi ±0,5 % przy poziomie ufności 95 % na podstawie Publikacji EA-4/02

**Nr świadectwa:** 2020/02/39/6ASL

**Data badania:** 12/02/2020

**Zalecenia dotyczące kolejnego wzorcowania:** Jeśli harmonogram Zleceniodawcy nie przewiduje inaczej, to następne wzorcowanie zaleca się przeprowadzić przed upływem ostatniego dnia analogicznego miesiąca następnego roku (w ynosunku do daty wystawienia) lub w przypadku uszkodzenia

**Pomiary zatwierdził:** Bartłomiej Kurok

*[Podpis]*  
 Bartłomiej Kurok  
 Inżynier  
 Laboratorium Przyrządów Pomiarowych

Świadectwo wzorcowania jest ważne do dnia 12/02/2021 r.

**Świadectwo wzorcowania:**

Sonel - MRU-200 (SN: 701024)

Wykonawca pomiarów: FIRMA EL-BLA, JUDASZE 24 28-330 WODZISŁAW

Pomiarowcy: Szymon Brodalski, Szymon Brodalski, Rafał Blacha

Miejsce przeprowadzenia pomiarów: Komenda Powiatowa Policji w Kamiennej Górze: ul. Lubawska 6; 58-400 Kamienna Góra.

**Załączniki**

## Laboratorium Przyrządów Pomiarowych

SWIADECTWO WZORCOWANIA



**Zgłaszający:** Firma usługowo-montażowa A&K Anita Jagiełło-Błacha ul. Malinowa 15 84-300 Łębork

**Producent przyrządu:** Sonel

**Model:** MPI-505

**Nr seryjny:** 580019

**Zastosowanie urządzenia:** Miernik wielofunkcyjny do pomiarów parametrów instalacji elektrycznej

**Metoda wzorcowania:** Porównanie wartości mierzonej informacjami sprawdzonym z wielkością wzorcową na podstawie instrukcji IZ/001/DASL i pozostałych

**Odniesienie do wzorca państwowego:** Wyniki wzorcowania zostały odniesione do państwowych wzorców jednostek miar poprzez zastosowanie:  
 multimetru Fluke 864A nr fabr. 1220002  
 kalibratora napięć i prądów C-101FB firmy Calmet nr fabr. 20036  
 opornika wzorcowego RN-1 0,01 Ohm firmy ZELAP nr fabr. 4/2010  
 opornika dekadowego OD-1 D96 firmy ZELAP nr fabr. 5/2010  
 opornika dekadowego OD-1 F2 firmy ZELAP nr fabr. 10/2010  
 kalibratora rezystancji izolacji - CR-10 firmy Calmet nr fabr. 20037  
 symulatora wyłączników różnicowoprądowych CS 2121 firmy Metrel nr fabr. 100201  
 miernika impedancji podł. zwarcia MZC-310S firmy Sonel nr fabr. 300646

**Temperatura otoczenia:** (24±2) °C

**Wilgotność powietrza:** (30-60) %

**Stwierdzenie zgodności:** Na podstawie przeprowadzonych badań oraz ich wyników stwierdzono, że przyrząd spełnia deklarowane parametry użytkowe i funkcjonalne

**Sprawdzone funkcje:** napięcia przemiennego; impedancji (rezystancji, reaktancji) podł. zwarcia; rezystancji ciągłości; rezystancji izolacji; parametrów wyłączników RCD; napięcia dotykowego i rezystancji uziemienia;

**Niepewność pomiaru:** Maksymalna niepewność odwzorowania wartości poprawnej wynosi +/- 0,5 % przy poziomie ufności 95 % na podstawie Publikacji IEC 402.

**Nr świadectwa:** 2020/02/36/DASL

**Data badania:** 13/02/2020

**Zalecenie dotyczące kolejnego wzorcowania:** Jeśli harmonogram Zleconiodawcy nie przewiduje inaczej, to następne wzorcowanie zaleca się przeprowadzić przed upływem ostatniego dnia analogicznego miesiąca następnego roku (w stosunku do daty wystawienia) lub w przypadku uszkodzenia

**Pomiary zatwierdził:** Bartłomiej Kurok

*[Podpis]*  
 Wzrostek  
 Laboratorium Pomiarowe  
 EL-BLA

Świadectwo wzorcowania z datą ważności 13.02.2021 r. (zgodnie z art. 10 ust. 1 pkt 1 Rozporządzenia Ministra Skarbu Państwa z dnia 12.04.2012 r. zmieniającego rozporządzenie w sprawie wzorcowania przyrządów pomiarowych)

Czas trwania świadectwa wzorcowania: 13.02.2020 r. - 13.02.2021 r. (zgodnie z art. 10 ust. 1 pkt 1 Rozporządzenia Ministra Skarbu Państwa z dnia 12.04.2012 r. zmieniającego rozporządzenie w sprawie wzorcowania przyrządów pomiarowych)

Świadectwo wzorcowania:  
Sonel - MPI-505 (SN: 580019)

Wykonawca pomiarów: FIRMA EL-BLA JUDASZE 24-28-330 WODZISŁAW

Pomiarowcy: Szymon Brodalski, Szymon Brodalski, Rafał Blacha

Miejsce przeprowadzenia pomiarów: Komenda Powiatowa Policji w Kamiennej Górze, ul. Lubawska 6; 58-400 Kamienna Góra

## Załączniki

Świadcstwo jest ważne do dnia

29-06-2022 r.

PRZEWODNICZĄCY  
Numer kwalifikacyjny nr 177

mgr inż. Szymon Brodalski

(podpis przewodniczącego komisji  
kwalifikacyjnej) (podpis, pełnia)

30-06-2017 r. Słupsk

(data i miejsce wydawstwa)

Kwalifikacja Nr 177

Zakres: Dyktando Złoty Złoty

10-200 Słupsk, ul. Słupsk 57

tel. 10540 043 27 17

(nazwa, siedziba i numer komisji  
kwalifikacyjnej)ŚWIADECTWO  
KWALIFIKACYJNE

Nr 177/D/0969/17

uprawnijące do zajmowania  
się eksploatacją urządzeń,  
instalacji i sieci na  
stanowisku:

DOZORU



Kwalifikacja kwalifikacyjna nr 177 jest ważna  
zgodnie z przepisami ustawy z dnia 14  
czerwca 2008 r. o zmianie ustawy o  
kwalifikacji zawodowej i sposobie  
uzyskania kwalifikacji zawodowej  
zgodnie z przepisami ustawy z dnia 14  
czerwca 2008 r. o zmianie ustawy o  
kwalifikacji zawodowej i sposobie  
uzyskania kwalifikacji zawodowej

Data wydania: 30-06-2017 r.

Numer kwalifikacji: 0969/2017

Podpis: Szymon Brodalski

Szymon Brodalski

Podpisany: Szymon Brodalski

99032100134

Kwalifikacja: 0969/2017

AWH787456

specjalne wyznaczenie kwalifikacji do  
wykonywania pracy na stanowisku  
DOZORU w zakresie: obsługi, konserwacji,  
remontów, montażu, kontroli  
pomiarowej, do przeprowadzenia  
obrotów i planu

## Grupa 1.

Elektryczność, instalacje, systemy  
elektryczne, instalacje, systemy  
elektryczne, instalacje, systemy  
elektryczne, instalacje, systemy  
elektryczne, instalacje, systemy

pkt 1. Instalacja i eksploatacja urządzeń

pkt 2. Instalacja i eksploatacja urządzeń

pkt 3. Instalacja i eksploatacja urządzeń

pkt 4. Instalacja i eksploatacja urządzeń

pkt 5. Instalacja i eksploatacja urządzeń

pkt 6. Instalacja i eksploatacja urządzeń

pkt 7. Instalacja i eksploatacja urządzeń

pkt 8. Instalacja i eksploatacja urządzeń

pkt 9. Instalacja i eksploatacja urządzeń

pkt 10. Instalacja i eksploatacja urządzeń

pkt 11. Instalacja i eksploatacja urządzeń

pkt 12. Instalacja i eksploatacja urządzeń

pkt 13. Instalacja i eksploatacja urządzeń

pkt 14. Instalacja i eksploatacja urządzeń

pkt 15. Instalacja i eksploatacja urządzeń

Świadcstwo kwalifikacyjne nr:

177/D/0969/17

dla: Szymon Brodalski

Pomiarowcy: Szymon Brodalski; Szymon Brodalski; Rafał Blacha

Miejsce przeprowadzenia pomiarów: Komenda Powiatowa Policji w Kamiennej Górze; ul. Lubawska 6; 58-400 Kamienna Góra

## Załączniki

29-06-2022 г.



PRZYKŁAD  
Kamień Pamiątkowy: 15 787

Page 112, 15722 of 15649

FOUNDER'S PERSONALITY AND THE FIRM'S  
FINANCIAL POLICY: AN EMPIRICAL ANALYSIS

30-06-2017 r. Słupsk

file:///C:/inetpub/wwwroot/

CONFIDENTIAL - SECURITY INFORMATION

Zastupnik Delegacije Zastupstva

76-2100 Supra. at Garrettsville 57

178 1968: 34: 27-28

1. *Wichtigste Ergebnisse:*

**ŚWIADECTWO  
KWALIFIKACYJNE**

№ 177/E/0970/17

uprawniające do zajmowania  
się eksploatacją urządzeń,  
instalacji i sieci na  
stanowisku;

## EXPLOATAȚII

[illegible]

30-05-2017 1.

: 0978/2017

2015年12月25日 星期五

**Savior: Brodsky**

2025 RELEASE UNDER E.O. 14176

95092190124

© 2006 Pearson Education, Inc. All rights reserved. No part of this publication may be reproduced, stored in a retrieval system, or transmitted, in any form or by any means, electronic, mechanical, photocopying, recording, or by any information storage or retrieval system, without permission in writing from Pearson Education, Inc.

AW14727455

specjalistę wymagając kwalifikacji: 60.  
wykonywania pracy na stanowisku  
EKSPLOATACJI w zakresie obsługi  
konserwacji, remontów, montażu,  
kontrolno-pomiarowych, dla inżynierów  
uczelnia, wyższych i średnich

Grupa 2.

[illegible]

Figure 1. The study area. The map shows the location of the study area in the northwestern part of Iran, near the border with the Soviet Union. The map includes the Caspian Sea, the city of Gilan, and the study area. The map also shows the location of the study area in the northwestern part of Iran, near the border with the Soviet Union.

Bei 3. (unvollständiger) oder  
 teilweise unvollständiger Ausprägung  
 mit 1 1/2

$\frac{d}{dt} \left( \frac{\partial L}{\partial \dot{x}} \right) = \frac{\partial L}{\partial x}$

DOI: 10.1002/anie.200500000

[illegible]

2007 年 4 月 20 日 星期五 14:00:00

pub. 12 *Journal of the American Statistical Association* 100(471):1000-1010

2017年12月15日

2012 2013 2014 2015 2016 2017 2018 2019 2020 2021 2022 2023 2024 2025 2026 2027 2028 2029 2030 2031 2032 2033 2034 2035 2036 2037 2038 2039 2040 2041 2042 2043 2044 2045 2046 2047 2048 2049 2050 2051 2052 2053 2054 2055 2056 2057 2058 2059 2060 2061 2062 2063 2064 2065 2066 2067 2068 2069 2070 2071 2072 2073 2074 2075 2076 2077 2078 2079 2080 2081 2082 2083 2084 2085 2086 2087 2088 2089 2090 2091 2092 2093 2094 2095 2096 2097 2098 2099 2100 2101 2102 2103 2104 2105 2106 2107 2108 2109 2110 2111 2112 2113 2114 2115 2116 2117 2118 2119 2120 2121 2122 2123 2124 2125 2126 2127 2128 2129 2130 2131 2132 2133 2134 2135 2136 2137 2138 2139 2140 2141 2142 2143 2144 2145 2146 2147 2148 2149 2150 2151 2152 2153 2154 2155 2156 2157 2158 2159 2160 2161 2162 2163 2164 2165 2166 2167 2168 2169 2170 2171 2172 2173 2174 2175 2176 2177 2178 2179 2180 2181 2182 2183 2184 2185 2186 2187 2188 2189 2190 2191 2192 2193 2194 2195 2196 2197 2198 2199 2200 2201 2202 2203 2204 2205 2206 2207 2208 2209 2210 2211 2212 2213 2214 2215 2216 2217 2218 2219 2220 2221 2222 2223 2224 2225 2226 2227 2228 2229 2230 2231 2232 2233 2234 2235 2236 2237 2238 2239 2240 2241 2242 2243 2244 2245 2246 2247 2248 2249 2250 2251 2252 2253 2254 2255 2256 2257 2258 2259 2260 2261 2262 2263 2264 2265 2266 2267 2268 2269 2270 2271 2272 2273 2274 2275 2276 2277 2278 2279 2280 2281 2282 2283 2284 2285 2286 2287 2288 2289 2290 2291 2292 2293 2294 2295 2296 2297 2298 2299 2300 2301 2302 2303 2304 2305 2306 2307 2308 2309 2310 2311 2312 2313 2314 2315 2316 2317 2318 2319 2320 2321 2322 2323 2324 2325 2326 2327 2328 2329 2330 2331 2332 2333 2334 2335 2336 2337 2338 2339 2340 2341 2342 2343 2344 2345 2346 2347 2348 2349 2350 2351 2352 2353 2354 2355 2356 2357 2358 2359 2360 2361 2362 2363 2364 2365 2366 2367 2368 2369 2370 2371 2372 2373 2374 2375 2376 2377 2378 2379 2380 2381 2382 2383 2384 2385 2386 2387 2388 2389 2390 2391 2392 2393 2394 2395 2396 2397 2398 2399 2400 2401 2402 2403 2404 2405 2406 2407 2408 2409 2410 2411 2412 2413 2414 2415 2416 2417 2418 2419 2420 2421 2422 2423 2424 2425 2426 2427 2428 2429 2430 2431 2432 2433 2434 2435 2436 2437 2438 2439 2440 2441 2442 2443 2444 2445 2446 2447 2448 2449 2450 2451 2452 2453 2454 2455 2456 2457 2458 2459 2460 2461 2462 2463 2464 2465 2466 2467 2468 2469 2470 2471 2472 2473 2474 2475 2476 2477 2478 2479 2480 2481 2482 2483 2484 2485 2486 2487 2488 2489 2490 2491 2492 2493 2494 2495 2496 2497 2498 2499 2500 2501 2502 2503 2504 2505 2506 2507 2508 2509 2510 2511 2512 2513 2514 2515 2516 2517 2518 2519 2520 2521 2522 2523 2524 2525 2526 2527 2528 2529 2530 2531 2532 2533 2534 2535 2536 2537 2538 2539 2540 2541 2542 2543 2544 2545 2546 2547 2548 2549 2550 2551 2552 2553 2554 2555 2556 2557 2558 2559 2560 2561 2562 2563 2564 2565 2566 2567 2568 2569 2570 2571 2572 2573 2574 2575 2576 2577 2578 2579 2580 2581 2582 2583 2584 2585 2586 2587 2588 2589 2590 2591 2592 2593 2594 2595 2596 2597 2598 2599 2600 2601 2602 2603 2604 2605 2606 2607 2608 2609 2610 2611 2612 2613 2614 2615 2616 2617 2618 2619 2620 2621 2622 2623 2624 2625 2626 2627 2628 2629 2630 2631 2632 2633 2634 2635 2636 2637 2638 2639 2640 2641 2642 2643 2644 2645 2646 2647 2648 2649 2650 2651 2652 2653 2654 2655 2656 2657 2658 2659 2660 2661 2662 2663 2664 2665 2666 2667 2668 2669 2670 2671 2672 2673 2674 2675 2676 2677 2678 2679 2680 2681 2682 2683 2684 2685 2686 2687 2688 2689 2690 2691 2692 2693 2694 2695 2696 2697 2698 2699 2700 2701 2702 2703 2704 2705 2706 2707 2708 2709 2710 2711 2712 2713 2714 2715 2716 2717 2718 2719 2720 2721 2722 2723 2724 2725 2726 2727 2728 2729 2730 2731 2732 2733 2734 2735 2736 2737 2738 2739 2740 2741 2742 2743 2744 2745 2746 2747 2748 2749 2750 2751 2752 2753 2754 2755 2756 2757 2758 2759 2760 2761 2762 2763 2764 2765 2766 2767 2768 2769 2770 2771 2772 2773 2774 2775 2776 2777 2778 2779 2780 2781 2782 2783 2784 2785 2786 2787 2788 2789 2790 2791 2792 2793 2794 2795 2796 2797 2798 2799 2800 2801 2802 2803 2804 2805 2806 2807 2808 2809 2810 2811 2812 2813 2814 2815 2816 2817 2818 2819 2820 2821 2822 2823 2824 2825 2826 2827 2828 2829 2830

*Szerokość kanału w kierunku pionowym  
rozważano i instalacji komputerowej  
regulacji; sterowanie i zabezpieczeń urządzeń  
i instalacji wyemitowanych w pkt 19;*

Świadectwo kwalifikacyjne nr:

177/E/0970/17

dla: Szymon Brodalski



KG/1/2020

Data pomiarów: 23.11.2020

Wykonawca pomiarów: FIRMA EL-BLA; JUDASZE 24 28-330 WODZIŚLAW

Pomiarowcy: Szymon Brodalski; Szymon Brodalski; Rafał Blacha

Miejsce przeprowadzenia pomiarów: Komenda Powiatowa Policji w Kamiennej Górze; ul. Lubawska 6; 58-400 Kamienna Góra

## Osoby wykonujące pomiary:

Imię	Nazwisko	Adres	Numer uprawnień	Stanowisko	Podpis
Szymon	Brodalski		177/D/0969/17	Sprawdzający	UPRAWNIONY DO WYKONYWANIA Prac Kontrolno-Pomiarowych Szymon Brodalski Nr 177/E/0970/17
Szymon	Brodalski		177/E/0970/17	Pomiarowiec	UPRAWNIONY DO WYKONYWANIA Prac Kontrolno-Pomiarowych Szymon Brodalski Nr 177/E/0970/17
Rafał	Blacha		177/E/0165/20	Pomiarowiec	mgr inż. Rafał Blacha Uprawniony do wykonywania prac kontrolno-pomiarowych urządzeń, instalacji elektroenergetycznych. Zaświadczenie kwalifikacyjne na stanowisku dozoru i eksploatacji Nr 177/D/0166/20; Nr 177/E/0165/20

## Identyfikacja użytych przyrządów:

Producent	Model	Numer seryjny
Sonel	MRU- 200	701024
Sonel	MPI- 505	580019



Wykonawca pomiarów: FIRMA EL-BLA; JUDASZE 24 28-330 WODZISŁAW

Pomiarowcy: Szymon Brodalski; Szymon Brodalski; Rafał Blacha

Miejsce przeprowadzenia pomiarów: Komenda Powiatowa Policji w Kamiennej Górze; ul. Lubawska 6; 58-400 Kamienna Góra

**Uwagi pomiarowe**

Lp.	Symbol	Nazwa punktu pomiarowego, obwodu	Uwagi
<b>Budynek</b>			
<i>(TN-C, TN-S) Badanie ochrony przed porażeniem przez samoczynne wyłączenie</i>			
2	A1	Gniazdo podwójne ze stykiem ochronnym	Nie podłączony styk ochronny
3	A2	Gniazdo podwójne ze stykiem ochronnym	Nie podłączony styk ochronny
5	A4	Gniazdo podwójne ze stykiem ochronnym	Nie podłączony styk ochronny
11	A10	Gniazdo podwójne ze stykiem ochronnym	Nie podłączony styk ochronny
29	B1	Gniazdo pojedyncze ze stykiem ochronnym	Nie podłączony styk ochronny
30	B2	Gniazdo pojedyncze ze stykiem ochronnym	Nie podłączony styk ochronny
31	B3	Gniazdo pojedyncze ze stykiem ochronnym	Nie podłączony styk ochronny
33	B5	Gniazdo pojedyncze ze stykiem ochronnym	Nie podłączony styk ochronny
37	D1	Gniazdo podwójne	Brak styku ochronnego
38	D2	Gniazdo podwójne	Brak styku ochronnego
39	D3	Gniazdo podwójne	Brak styku ochronnego
40	D4	Gniazdo podwójne	Brak styku ochronnego
41	D5	Gniazdo podwójne	Brak styku ochronnego
42	D6	Gniazdo podwójne	Brak styku ochronnego
43	E1	Gniazdo pojedyncze	Brak styku ochronnego
44	E2	Gniazdo pojedyncze	Brak styku ochronnego
45	E3	Gniazdo pojedyncze	Brak styku ochronnego
46	E4	Gniazdo pojedyncze	Brak styku ochronnego
47	E5	Gniazdo pojedyncze	Brak styku ochronnego
48	E6	Gniazdo pojedyncze	Brak styku ochronnego
49	E7	Gniazdo pojedyncze	Brak styku ochronnego
50	E8	Gniazdo pojedyncze	Brak styku ochronnego
151	B4	Gniazdo pojedyncze ze stykiem ochronnym	Nie podłączony styk ochronny
152	B5	Gniazdo pojedyncze ze stykiem ochronnym	Nie podłączony styk ochronny
153	B6	Gniazdo pojedyncze ze stykiem ochronnym	Nie podłączony styk ochronny
156	B9	Gniazdo pojedyncze ze stykiem ochronnym	Nie podłączony styk ochronny
157	B10	Gniazdo pojedyncze ze stykiem ochronnym	Nie podłączony styk ochronny
158	D1	Gniazdo podwójne	Nie podłączony styk ochronny
159	D2	Gniazdo podwójne	Nie podłączony styk ochronny
160	D3	Gniazdo podwójne	Nie podłączony styk ochronny
161	D4	Gniazdo podwójne	Nie podłączony styk ochronny
162	D5	Gniazdo podwójne	Nie podłączony styk ochronny
163	D6	Gniazdo podwójne	Nie podłączony styk ochronny
164	D7	Gniazdo podwójne	Nie podłączony styk ochronny
165	D8	Gniazdo podwójne	Nie podłączony styk ochronny
166	D9	Gniazdo podwójne	Nie podłączony styk ochronny
167	D10	Gniazdo podwójne	Nie podłączony styk ochronny
168	D11	Gniazdo podwójne	Nie podłączony styk ochronny
169	D12	Gniazdo podwójne	Nie podłączony styk ochronny
170	D13	Gniazdo podwójne	Nie podłączony styk ochronny
171	E1	Gniazdo pojedyncze	Nie podłączony styk ochronny
172	E2	Gniazdo pojedyncze	Nie podłączony styk ochronny
173	E3	Gniazdo pojedyncze	Nie podłączony styk ochronny
174	E4	Gniazdo pojedyncze	Nie podłączony styk ochronny
175	E5	Gniazdo pojedyncze	Nie podłączony styk ochronny
176	E6	Gniazdo pojedyncze	Nie podłączony styk ochronny
177	E7	Gniazdo pojedyncze	Nie podłączony styk ochronny
178	E8	Gniazdo pojedyncze	Nie podłączony styk ochronny

mgr inż. Rafał Blacha

Uprawniony do wykonywania prac  
kontrolno-pomiarowych urządzeń,  
instalacji elektroenergetycznych.  
Zaświadczenie kwalifikacyjne  
na stanowisku dozoru i eksploatacji

UPRAWNIONY DO WYKONYWANIA  
Prac Kontrolno-Pomiarowych

Symon Brodalski  
Nr 1742/0970/17



Wykonawca pomiarów: FIRMA EL-BLA; JUDASZE 24 28-330 WODZISŁAW

Pomiarowcy: Szymon Brodalski; Szymon Brodalski; Rafał Blacha

Miejsce przeprowadzenia pomiarów: Komenda Powiatowa Policji w Kamiennej Górze; ul. Lubawska 6; 58-400 Kamienna Góra

**Uwagi pomiarowe**

Lp.	Symbol	Nazwa punktu pomiarowego, obwodu	Uwagi
179	E9	Gniazdo pojedyncze	Nie podłączony styk ochronny
180	E10	Gniazdo pojedyncze	Nie podłączony styk ochronny
181	E11	Gniazdo pojedyncze	Nie podłączony styk ochronny
182	E12	Gniazdo pojedyncze	Nie podłączony styk ochronny
183	E13	Gniazdo pojedyncze	Nie podłączony styk ochronny
184	E14	Gniazdo pojedyncze	Nie podłączony styk ochronny
185	E15	Gniazdo pojedyncze	Nie podłączony styk ochronny
186	E16	Gniazdo pojedyncze	Nie podłączony styk ochronny
187	E17	Gniazdo pojedyncze	Nie podłączony styk ochronny
188	E18	Gniazdo pojedyncze	Nie podłączony styk ochronny
189	E19	Gniazdo pojedyncze	Nie podłączony styk ochronny
190	E20	Gniazdo pojedyncze	Nie podłączony styk ochronny
191	E21	Gniazdo pojedyncze	Nie podłączony styk ochronny
192	E22	Gniazdo pojedyncze	Nie podłączony styk ochronny
193	E23	Gniazdo pojedyncze	Nie podłączony styk ochronny
194	E24	Gniazdo pojedyncze	Nie podłączony styk ochronny
195	E25	Gniazdo pojedyncze	Nie podłączony styk ochronny
196	E26	Gniazdo pojedyncze	Nie podłączony styk ochronny
197	E27	Gniazdo pojedyncze	Nie podłączony styk ochronny
291	A1	Gniazdo podwójne ze stykiem ochronnym	Nie podłączony styk ochronny
336	D1	Gniazdo podwójne	Brak styku ochronnego
337	D2	Gniazdo podwójne	Brak styku ochronnego
338	D3	Gniazdo podwójne	Brak styku ochronnego
339	D4	Gniazdo podwójne	Brak styku ochronnego
340	D5	Gniazdo podwójne	Brak styku ochronnego
341	D6	Gniazdo podwójne	Brak styku ochronnego
342	D7	Gniazdo podwójne	Brak styku ochronnego
343	D8	Gniazdo podwójne	Brak styku ochronnego
344	D9	Gniazdo podwójne	Brak styku ochronnego
345	D10	Gniazdo podwójne	Brak styku ochronnego
346	D11	Gniazdo podwójne	Brak styku ochronnego
347	D12	Gniazdo podwójne	Brak styku ochronnego
348	E1	Gniazdo pojedyncze	Brak styku ochronnego
349	E2	Gniazdo pojedyncze	Brak styku ochronnego
350	E3	Gniazdo pojedyncze	Brak styku ochronnego
351	E4	Gniazdo pojedyncze	Brak styku ochronnego
352	E5	Gniazdo pojedyncze	Brak styku ochronnego
353	E6	Gniazdo pojedyncze	Brak styku ochronnego
354	E7	Gniazdo pojedyncze	Brak styku ochronnego
355	E8	Gniazdo pojedyncze	Brak styku ochronnego
356	E9	Gniazdo pojedyncze	Brak styku ochronnego
357	E10	Gniazdo pojedyncze	Brak styku ochronnego
469	A6	Gniazdo podwójne ze stykiem ochronnym	Nie podłączony styk ochronny
470	A7	Gniazdo podwójne ze stykiem ochronnym	Nie podłączony styk ochronny
473	B1	Gniazdo pojedyncze ze stykiem ochronnym	Nie podłączony styk ochronny
581	B14	Gniazdo pojedyncze ze stykiem ochronnym	Nie podłączony styk ochronny
586	E1	Gniazdo pojedyncze	Brak styku ochronnego
614	C13	Gniazdo pojedyncze ze stykiem ochronnym bryzgoszczelne	Nie podłączony styk ochronny
615	C14	Gniazdo pojedyncze ze stykiem ochronnym bryzgoszczelne	Nie podłączony styk ochronny
618	C17	Gniazdo pojedyncze ze stykiem ochronnym bryzgoszczelne	Brak styku ochronnego
621	E1	Gniazdo pojedyncze	Brak styku ochronnego
622	E2	Gniazdo pojedyncze	Brak styku ochronnego
623	E3	Gniazdo pojedyncze	Brak styku ochronnego
628	C1	Gniazdo pojedyncze ze stykiem ochronnym bryzgoszczelne	Nie podłączony styk ochronny

mgr inż. Rafał Blacha

Uprawniony do wykonywania prac kontrolno-pomiarowych, urządzeń, instalacji elektroenergetycznych. Zaświadczenie kwalifikacyjne na stanowisku dozoru i eksploatacji Nr 177/D/0166/20; Nr 177/E/0165/20

UPRAWNIONY DO WYKONYWANIA  
Prac Kontrolno-Pomiarowych

Wykonawca pomiarów: FIRMA EL-BLA, JUDASZE 24 28-330 WODZISŁAW

Pomiarowcy: Szymon Brodalski; Szymon Brodalski; Rafał Blacha

Miejsce przeprowadzenia pomiarów: Komenda Powiatowa Policji w Kamiennej Górze; ul. Lubawska 6; 58-400 Kamienna Góra

**Uwagi pomiarowe**

Lp.	Symbol	Nazwa punktu pomiarowego, obwodu	Uwagi
629	C2	Gniazdo pojedyncze ze stykiem ochronnym bryzgoszczelne	Nie podłączony styk ochronny
630	C3	Gniazdo pojedyncze ze stykiem ochronnym bryzgoszczelne	Nie podłączony styk ochronny
631	C4	Gniazdo pojedyncze ze stykiem ochronnym bryzgoszczelne	Nie podłączony styk ochronny
634	D1	Gniazdo podwójne	Brak styku ochronnego
635	E1	Gniazdo pojedyncze	Brak styku ochronnego
636	E2	Gniazdo pojedyncze	Brak styku ochronnego
646	D1	Gniazdo pojedyncze	Brak styku ochronnego
647	D2	Gniazdo pojedyncze	Brak styku ochronnego

mgr inż. Rafał Blacha  
Uprawniony do wykonywania prac  
kontrolno-pomiarowych, urządzeń,  
instalacji elektroenergetycznych.  
Zaswiadczenie kwalifikacyjne  
na stanowisku dozoru eksploatacji  
Nr 177/D/01/95/2017

UPRAWNIONY DO WYKONYWANIA  
Prac Kontrolno-Pomiarowych  
Nr 177/D/01/95/2017

**Statystyki****1. (TN-C, TN-S) Badanie ochrony przed porażeniem przez samoczynne wyłączenie**

- Punktów pomiarowych: 648
- Pozytywnych wyników: 648
- Ilość uwag: 110
- Przebadano obiektów/pomieszczeń: 8

**2. Parametry zabezpieczeń różnicowoprądowych**

- Punktów pomiarowych: 61
- Pozytywnych wyników: 61
- Przebadano obiektów/pomieszczeń: 4

**3. (TN-C) Badanie rezystancji izolacji obwodów**

- Obwodów 1-fazowych: 168
- Obwodów 3-fazowych: 16
- Pozytywnych wyników: 184
- Przebadano obiektów/pomieszczeń: 9

**4. (TN-S) Badanie rezystancji izolacji obwodów**

- Obwodów 1-fazowych: 73
- Pozytywnych wyników: 73
- Przebadano obiektów/pomieszczeń: 4

**5. Badanie stanu instalacji odgromowej i uziomów**

- Punktów pomiarowych: 13
- Pozytywnych wyników: 13
- Przebadano obiektów/pomieszczeń: 1

**Podsumowanie:**

- Punktów pomiarowych: 722
- Obwodów 1-fazowych: 241
- Obwodów 3-fazowych: 16
- Pozytywnych wyników: 979
- Negatywnych wyników: 0
- Nieustalonych wyników: 0
- Ilość uwag: 110
- Przebadano obiektów/pomieszczeń: 26

Wykonawca pomiarów: FIRMA EL-BLA; JUDASZE 24 28-330 WODZIŚLAW

Pomiarowcy: Szymon Brodalski; Szymon Brodalski; Rafał Błacha

Miejsce przeprowadzenia pomiarów: Komenda Powiatowa Policji w Kamiennej Górze: ul. Lębawska 6; 58-400 Kamienna Góra

**Spis treści:**

Wyniki pomiarowe	2
Budynek	2
Załączniki	30
Informacje dodatkowe	37
Uwagi pomiarowe	38
Statystyki	41